

Hablemos de la propuesta pedagógica y psicométrica





Growth Road propone al docente un programa híbrido que combina experiencias de aprendizaje enfocadas en el autoconocimiento y desarrollo personal con una evaluación psicométrica enfocada a la orientación vocacional y académica.



Los alumnos vivirán experiencias de aprendizaje en las que adquirirán conceptos y técnicas de desarrollo profesional y autoconocimiento, buscando un mayor entendimiento de su persona y la identificación de su propósito de vida.



Al finalizar el programa, nuestros algoritmos psicométricos entregarán una evaluación específica para cada alumno en su perfil vocacional y sus oportunidades académicas recomendadas, adaptado a las necesidades particulares de cada curso escolar.



Estos son los contenidos que trabajamos, divididos por cursos

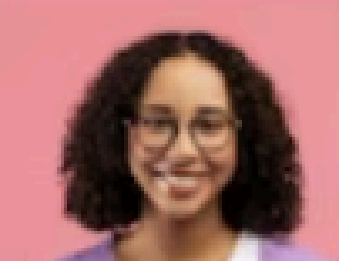
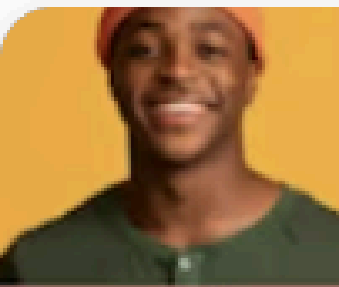


y talentos

tencias y
collar.

lades te
s de

Entrar



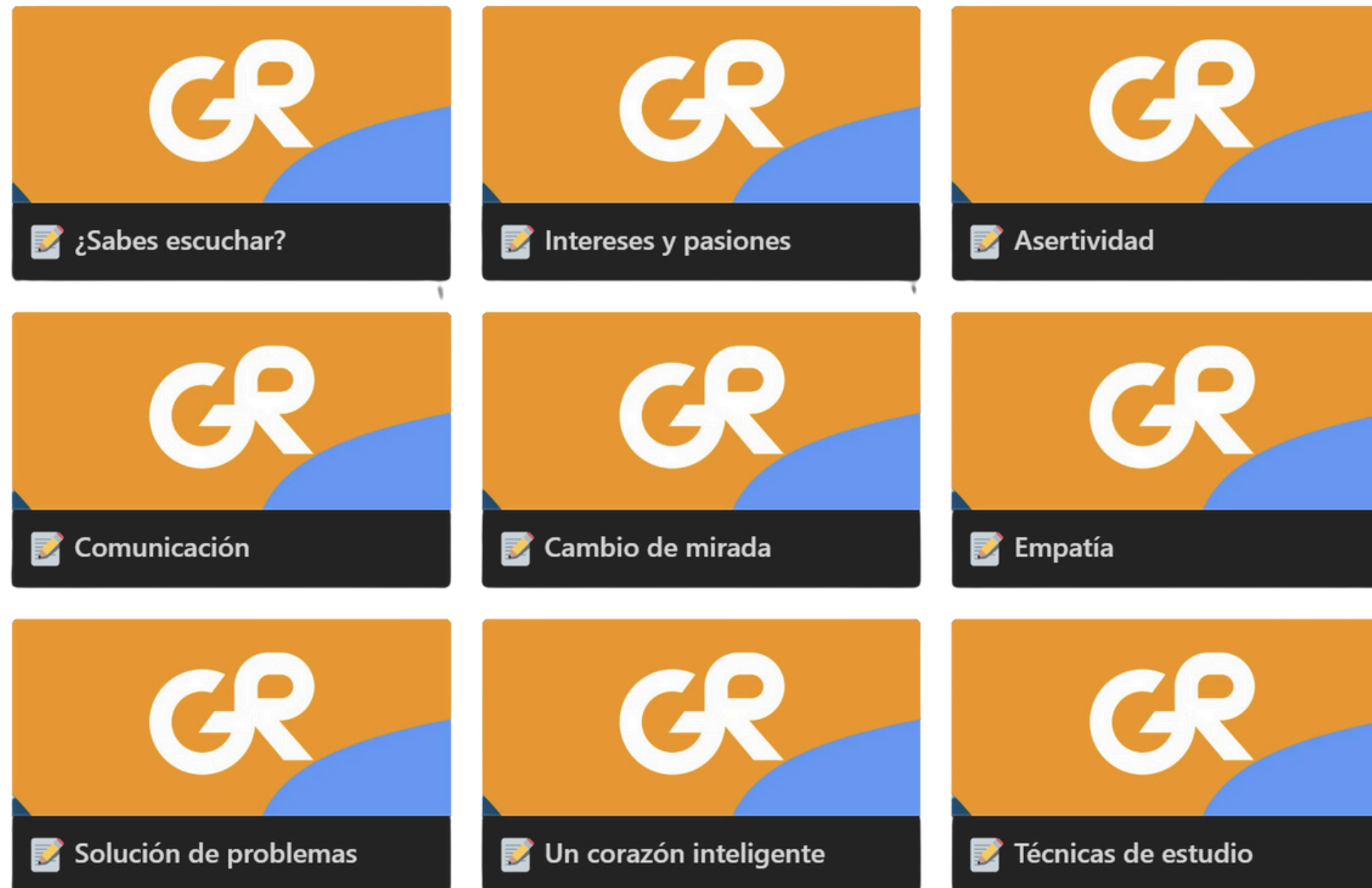
Cam

Desc
senso
podr
apre



3° ESO - 3° PAI / 14-15 años

Perfil de salida



Evaluación Psicométrica

Campos profesionales

Inteligencia Emocional

Estilos de parentizaje

AVK

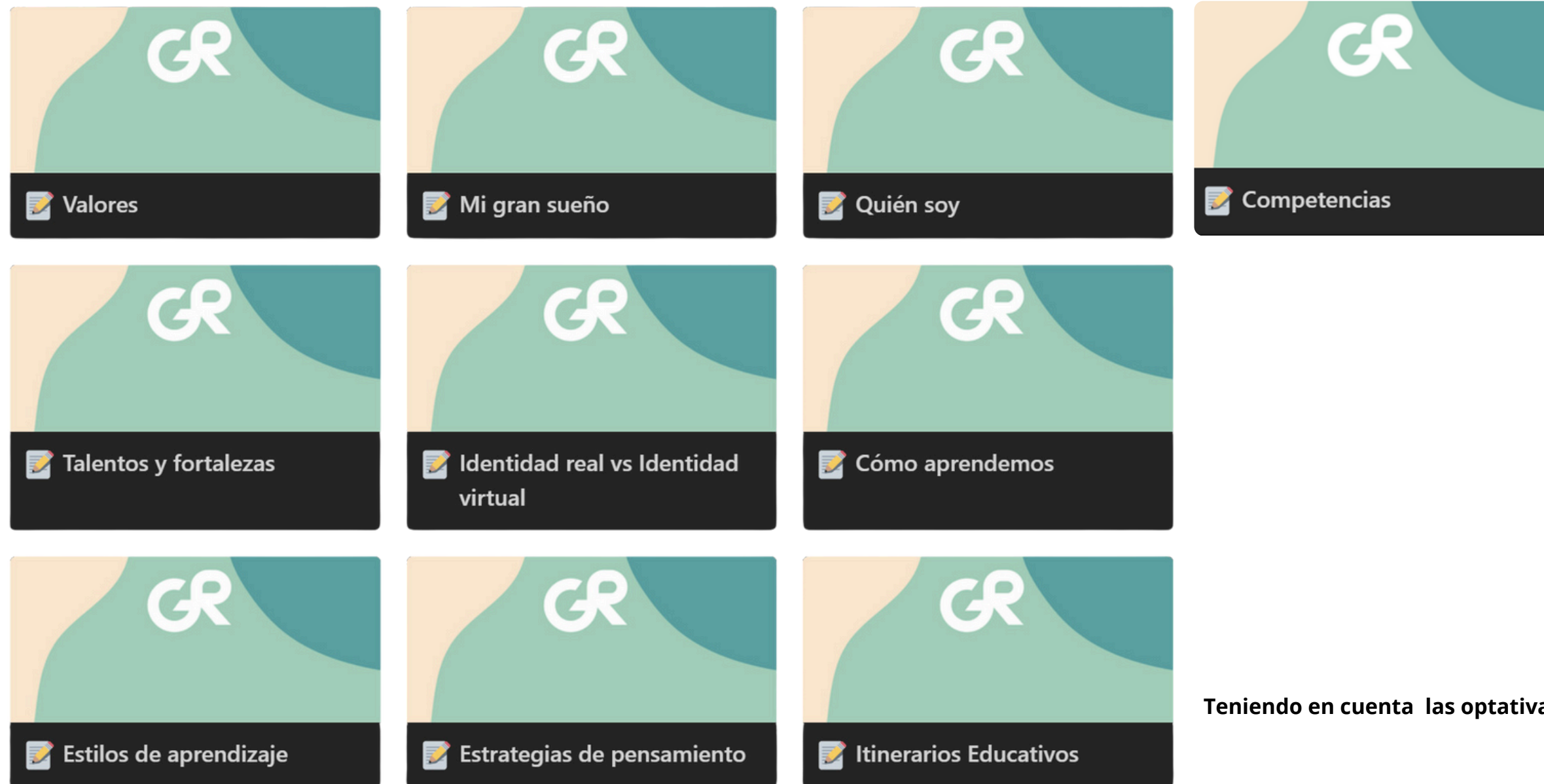
Evaluación Académica

Ciencias, Sociales, Letras



4° ESO - 4° PAI / 15-16 años

Perfil de salida



Evaluación psicométrica

Intereses vocacionales

Campos profesionales

Inteligencias Múltiples

Estilos de aprendizaje

Personalidad

Evaluación Académica

Nacional - 3 grados + sele

Nacional - 3FPS

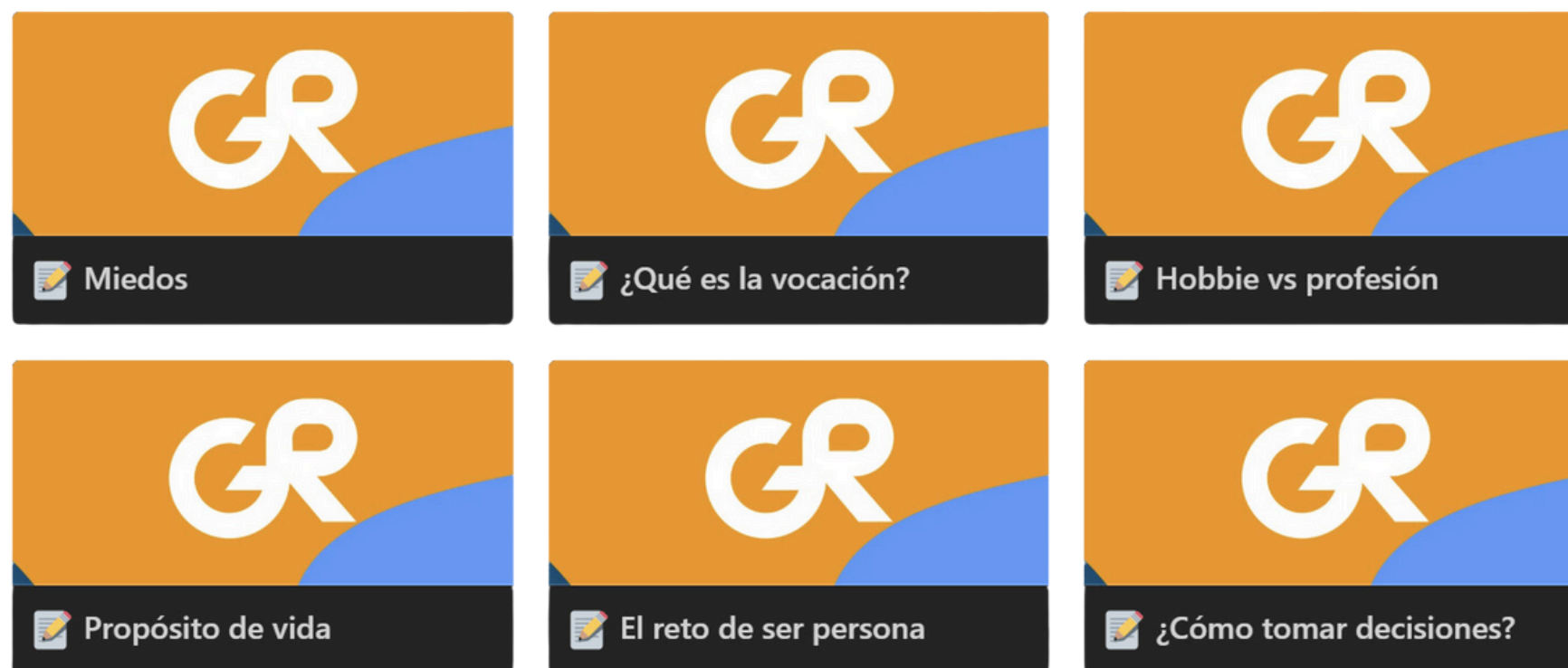
IB - Grados, unis, opta

Teniendo en cuenta las optativas de 3° ESO



1º Bach - 1º Diploma / 16-17 años

Perfil de salida



Teniendo en cuenta el bachillerato seleccionado

Ajustado a predicción del IB

+

Teniendo en cuenta las optativas seleccionadas

Evaluación Psicométrica

Competencias

Campos profesionales

Estilos de aprendizaje

Inteligencia emocional

Personalidad

Evaluación Académica

Nacional - 3 grados + sele

Nacional - 3FPS

IB - Grados, unis, opta



2º Bach - 2º Diploma / 17-18 años

Perfil de salida



Evaluación Psicométrica

Campos profesionales

Personalidad

Inteligencias múltiples

AVK

Evaluación Académica

Nacional - 3 grados + sele

Nacional - 3FPS

IB - Grados, unis, opta

Teniendo en cuenta el bachillerato seleccionado

Ajustado a predicción del IB

+

Teniendo en cuenta las optativas seleccionadas



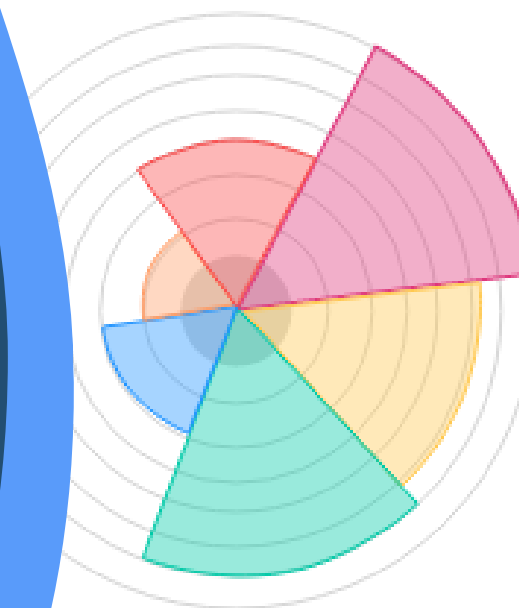
¿Qué evaluaciones llevamos a cabo?

Inteligencias Múltiples (GADNER)



- Lingüística
- Espacial
- Cinética - Corporal
- Musical
- Interpersonal
- Intrapersonal
- Naturalista

Inteligencia Emocional



- Autoconciencia
- Empatía
- Autoconfianza
- Motivación
- Autocontrol
- Competencia Social

Evaluaciones psicológicas

Psicometría

Intereses Vocacionales

Inteligencias Múltiples

Campos Profesionales

Personalidad

AVK

Estilos de Aprendizaje

Competencias

Inteligencia emocional

Evaluaciones psicológicas Psicometría

Intereses vocacionales

Los intereses vocacionales se basan en la teoría de John Holland, que clasifica las preferencias profesionales en seis tipos de personalidad: realista, investigador, artístico, social, emprendedor y convencional. Esta categorización permite identificar las áreas profesionales que más se alinean con las inclinaciones y competencias individuales de los estudiantes.

Inteligencias Múltiples

La teoría de las Inteligencias Múltiples, propuesta por Howard Gardner, identifica ocho tipos distintos de inteligencias: lingüística, lógico-matemática, espacial, kinestésica, musical, interpersonal, intrapersonal y naturalista. Este enfoque amplio y variado permite una evaluación más completa de las capacidades y talentos individuales.

Campos Profesionales

Los campos profesionales se organizan según las habilidades y competencias requeridas en diferentes áreas ocupacionales. Estos incluyen, entre otros, sectores técnicos, científicos, artísticos, sociales y empresariales. Esta clasificación facilita la orientación vocacional precisa al correlacionar los intereses y aptitudes del estudiante con las demandas del mercado laboral.

Personalidad

La evaluación de la personalidad se fundamenta en el modelo de los Cinco Grandes (Big Five), que incluye: apertura a la experiencia, responsabilidad, extroversión, amabilidad y estabilidad emocional. Este modelo proporciona una comprensión detallada de los rasgos de personalidad individuales, crucial para la orientación vocacional y el desarrollo personal.

Evaluaciones psicológicas Psicometría

AVK

El modelo AVK (Auditivo, Visual, Kinestésico) clasifica los estilos de aprendizaje según las preferencias sensoriales. Los aprendices auditivos retienen información mejor a través de la escucha, los visuales mediante la observación y los kinestésicos a través del movimiento y la manipulación. Este enfoque permite adaptar la enseñanza a las preferencias individuales, optimizando el proceso de aprendizaje.

Estilos de Aprendizaje

Basado en el modelo de Peter Honey y Alan Mumford, los estilos de aprendizaje se dividen en cuatro categorías: activo, reflexivo, teórico y pragmático. Los activos prefieren experiencias directas, los reflexivos analizan y observan, los teóricos buscan lógica y coherencia, y los pragmáticos se enfocan en la aplicación práctica de ideas. Esta clasificación ayuda a personalizar la educación para maximizar la eficacia del aprendizaje.

Competencias

Las competencias abarcan un conjunto de habilidades y conocimientos necesarios para desempeñarse efectivamente en diversas tareas y roles. Incluyen competencias técnicas, como la gestión del tiempo y el autoaprendizaje, y habilidades interpersonales, como la comunicación y la colaboración. Evaluar y desarrollar estas competencias es crucial para el éxito académico y profesional.

Inteligencia emocional

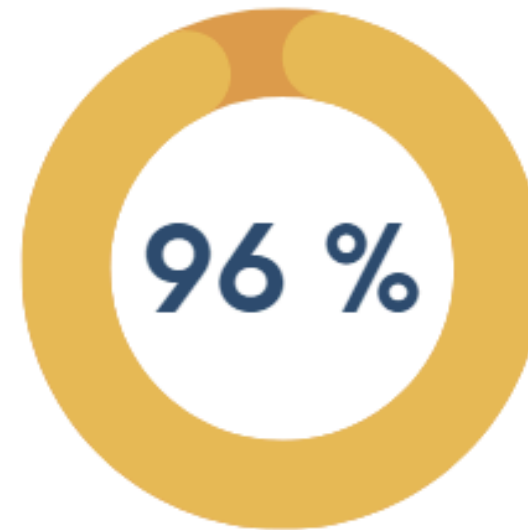
La inteligencia emocional, según Daniel Goleman, se compone de cinco elementos clave: autoconciencia, autorregulación, motivación, empatía y habilidades sociales. Esta capacidad para reconocer, comprender y gestionar las propias emociones y las de los demás es fundamental para el desarrollo personal y profesional, influyendo en la toma de decisiones y las relaciones interpersonales.

Grados universitarios

Entregamos 3 sugerencias de grados universitarios

PRIMERA OPCIÓN

Ingeniería Industrial



El grado universitario en Ingeniería Industrial forma profesionales capacitados para diseñar, mejorar y gestionar sistemas productivos y de servicios. Los estudiantes adquieren conocimientos en áreas como matemáticas, física, economía y gestión de proyectos, aplicando principios de ingeniería para optimizar procesos, mejorar la calidad y aumentar la eficiencia en la producción y distribución de bienes y servicios.

El grado universitario en Ingeniería Industrial es ideal para ti debido a tu perfil perfeccionista, altruista, activo, racional y escéptico, características esenciales para optimizar procesos y sistemas. Además, tu estilo de aprendizaje auditivo, visual y kinestésico te permitirá adaptarte a las diversas modalidades educativas de la carrera. Tu inclinación hacia la investigación científica complementa perfectamente con las necesidades de experimentación y mejora continua propias de esta disciplina.

Máster posterior recomendado:
Máster en Ciberseguridad

Este máster prepara a los profesionales para proteger sistemas y redes contra amenazas digitales. Incluye estudios en criptografía, seguridad de la información, análisis forense y gestión de incidentes de seguridad. Es perfecto para quienes desean especializarse en la protección de datos y la seguridad informática en un mundo cada vez más digitalizado.

Nota de corte 2024	9,4
Optativas 0,2	Física, Química, Matemáticas II
Estudio internacional	★★★★☆
Dificultad estudios	★★★★☆
Salidas profesionales	★★★☆☆
Salario medio	★★★★☆
Variedad sectorial	★★★★☆

¡Gracias!

 Growth Road Schools

Ponte en contacto con nosotros:

Mail: juanignacio@growthroad.es

Tel: +34 646 64 70 63

